

Inverseur à 3 directions Installation/Mode d'emploi



see what Delta can do™

Installation

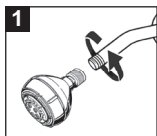
L'inverseur à 3 directions s'installe simplement en quelques étapes.

Outils requis : Pincettes pour retirer la pomme de douche et ruban de plomberie à enrouler autour des filets.

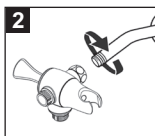
Nettoyage des pièces

Pour nettoyer la surface des pièces, utilisez de l'eau savonneuse. Séchez avec un chiffon doux.

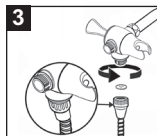
Remarque : Tout autre produit de nettoyage non conçu spécialement pour les surfaces en plastique ou en métal risque d'endommager le ni.



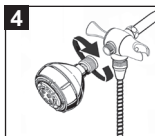
Retirez la pomme de douche du bras de douche.



Enroulez le ruban de plomberie autour des filets et serrez l'inverseur manuellement sur le bras de douche.



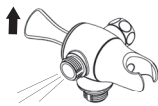
Serrez manuellement le tuyau sur la sortie inférieure de l'inverseur.



Serrez manuellement la pomme de douche sur la sortie supérieure de l'inverseur. Ouvrez l'arrivée d'eau et assurez-vous que le système ne fuit pas.

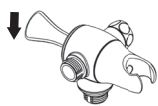
Mode d'emploi

1) Pour activer le jet de la pomme de douche uniquement.



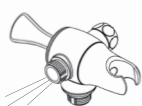
Relevez complètement le levier.

2) Pour activer le jet de la douche à main uniquement.



Abaissez complètement le levier.

3) Pour activer à la fois le jet de la pomme de douche et de la douche à main.



Positionnez le levier au milieu.

Derivador de agua de 3 vías Instalación/Funcionamiento



see what Delta can do™

Instalación

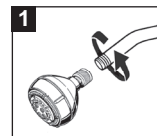
El derivador de 3 vías se instala fácilmente en unos cuantos pasos.

Herramientas necesarias:
Pinzas para quitar la cabeza de la regadera y cinta para plomero envolver todas las roscas.

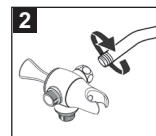
Limpeza de las piezas

Para limpiar la superficie de las piezas, utilice agua y jabón. Seque con un paño suave.

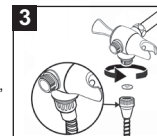
Nota: Cualquier otro producto de limpieza que no haya sido diseñado específicamente para limpiar superficies plásticas o de metal podría dañar el acabado.



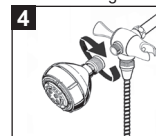
Quite la cabeza de la regadera del brazo de la regadera.



Envuelva las roscas con cinta para plomero y apriete a mano el derivador en el brazo de la regadera.



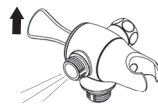
Apriete a mano la manguera en la salida inferior del derivador.



Apriete a mano la cabeza de la regadera en la salida superior del derivador. Abra la llave de agua y compruebe si el sistema tiene pérdidas.

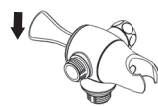
Funcionamiento

1) Para activar la función de rociado sólo en la cabeza de la regadera.



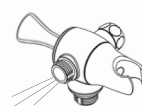
Empuje la palanca hacia arriba hasta la posición superior.

2) Para activar la función de rociado sólo en la regadera de mano



Empuje la palanca hacia abajo hasta la posición inferior.

3) Para activar la función de rociado tanto en la cabeza de la regadera como en la regadera de mano.



Empuje la palanca hasta la posición central o media.